

MUHAYYERKÜRDİ ŞARKI

Nim Sofyân

İstanbul'a Kadıköy ne de güzel yakışır

Erol Güngör

ARANAĞME

İs tan bu la Kadı köy nede güzel yakı şır Onlar i ki a şıkdır

hep göz gö ze hep bakı şır (SAZ _____)

Bir mar tı nın sev gi si bu sev gi ye ka rı şır Gi dip ge len

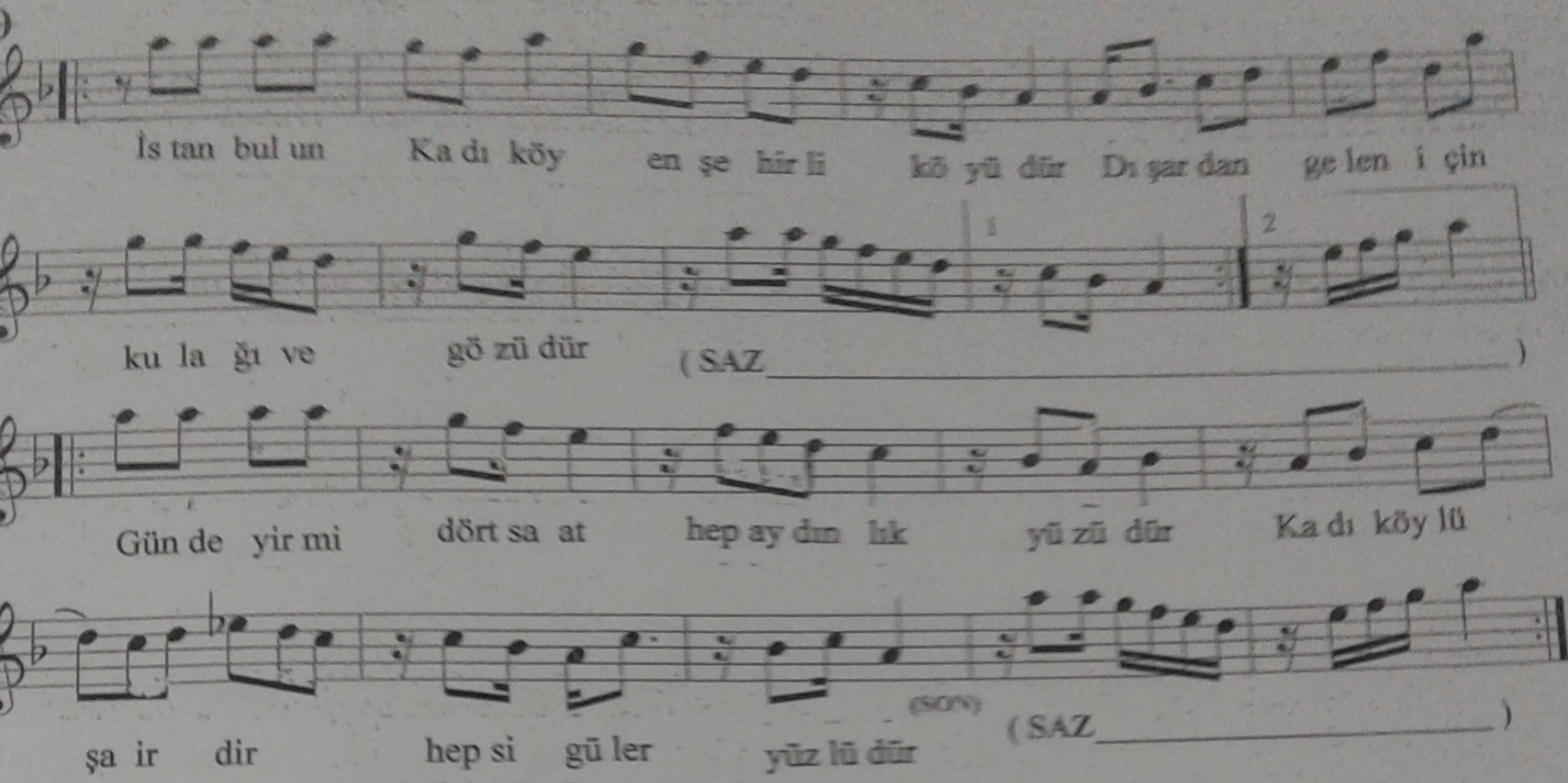
ge mi ler bir bi ri y le ya rı şır (SAZ _____)

Ka dı köy de bin ler ce gül bah çe si ol ma lı Güzel li ği gö re nin

ak lı or da kal ma lı (SAZ _____)

İs tan bu la her ge len Ka dı kö yü sor ma lı Her se ven sev

di ği ne bir he di ye al ma lı (SON) (SAZ _____)



İstanbul'a Kadıköy, ne de güzel yakışır

İstanbul'a Kadıköy, ne de güzel yakışır
Onlar iki âşıktır, hep göz göze bakışır
Bir martının sevgisi, bu sevgiye karışır
Gidip gelen gemiler, birbirleriyle yarışır.

Kadıköy'de binlerce, gül bahçesi olmalı
Güzelliği görenin, aklı orda kalmalı
İstanbul'a her gelen, Kadıköy'ü sormalı
Her seven sevdiğine, bir hediye almalı.

İstanbul'un Kadıköy, en şehirli köyüdür
Dışardan gelen için, kulağı ve gözüdür
Günde yirmi dört saat, hep aydınlık yüzüdür
Kadıköylü şairdir, hepsi güler yüzlüdür.

Erol Güngör